

## Installation des Druckertreibers TEC B-SA4 (schwarz-weiß)

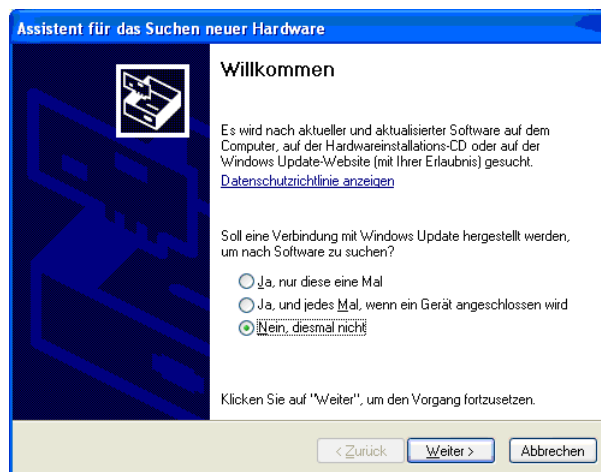
Hanke & Hörner empfiehlt zur Verwendung mit **cato**<sup>®</sup> den Etikettendrucker TEC B-SA4. Dieses Kapitel gibt Hinweise zur Installation und Konfiguration des dazugehörigen Druckertreibers.

**Wenn Sie einen anderen Drucker verwenden, müssen Sie den dazu passenden Druckertreiber installieren und analog konfigurieren. Für viele gängige Etikettendrucker finden Sie unter dieser Internetadresse Treiber:**

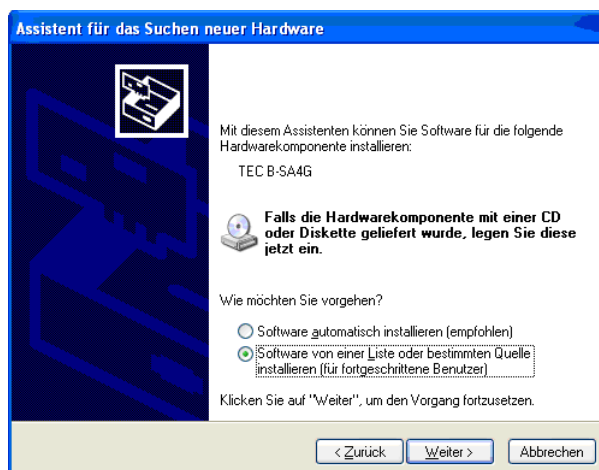
<http://www.nicelabel.com/>

Der TEC B-SA4 benötigt einen freien USB – Anschluss. Legen Sie zuvor eine Etikettenrolle und ein Farbband ein. Außerdem ist es wesentlich zu wissen, dass auch der testweise Vorschub mit der „FEED“-Taste des Drucker erst dann korrekt funktioniert, wenn der Druckertreiber korrekt eingestellt wurde.

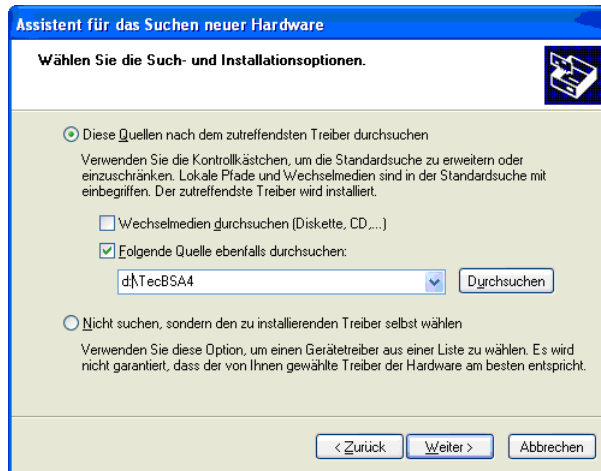
Zur Installation des Druckertreibers legen Sie die **cato**<sup>®</sup> Installations-CD ins Laufwerk. Danach schließen Sie den Drucker über USB an den Rechner an und schalten ihn ein. Der Computer wird nun melden, dass er eine neue Hardware gefunden hat und es öffnet sich folgendes Fenster:



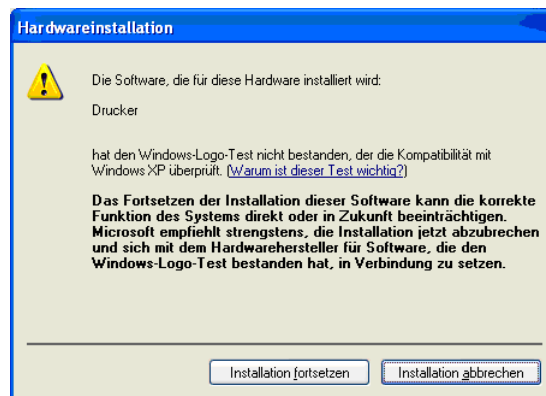
Wählen Sie „Nein, diesmal nicht“ und klicken Sie „Weiter“.



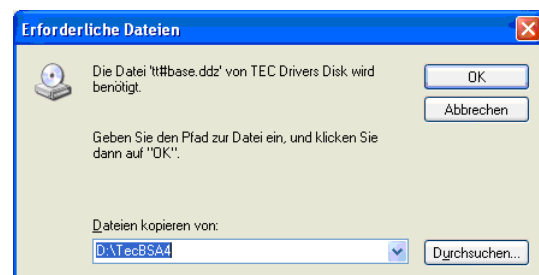
Wählen Sie „Software von einer bestimmten Quelle installieren“ und klicken Sie „Weiter“.



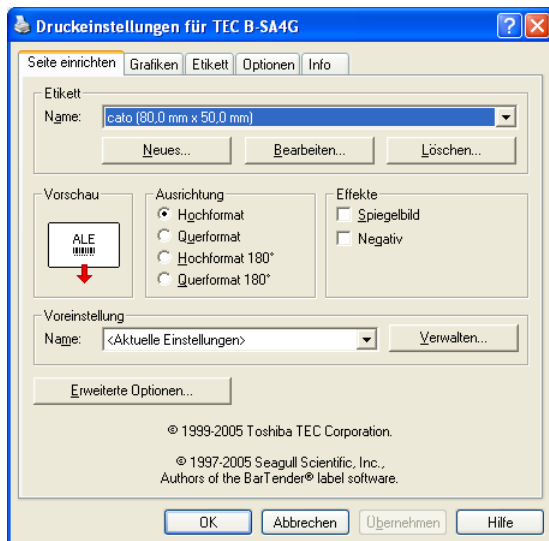
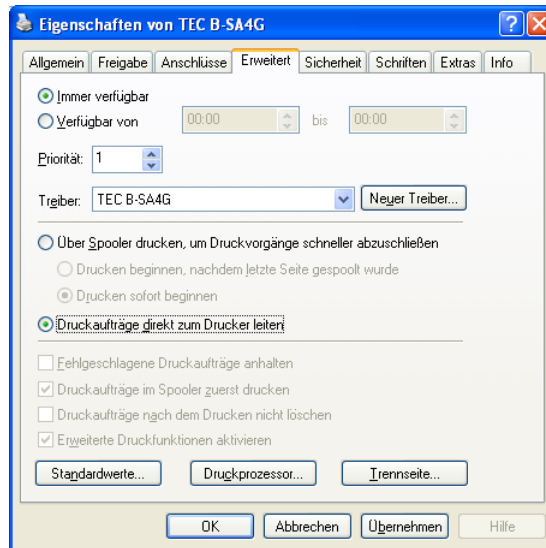
Im Fenster, welches sich nun öffnet, geben Sie den Pfad der Druckertreiberdateien an, welche sich auf der **cato**<sup>®</sup>-Installations-CD im Verzeichnis „TecBSA4“ befinden. Nachdem Sie „Weiter“ geklickt aben erscheint nun möglicherweise eine Warnung von Windows:



Wählen Sie „Installation fortsetzen“. Der Assistent verlangt nun nach einer CD oder einem anderen Pfad. Klicken Sie „OK“. Aus uns nicht bekannten Gründen wurde bei unseren Testinstallationen immer eine Datei nicht implementiert und noch einzeln abgefragt. Geben Sie erneut den selben Pfad an und klicken Sie auf „OK“ und dann auf „Fertig stellen“.

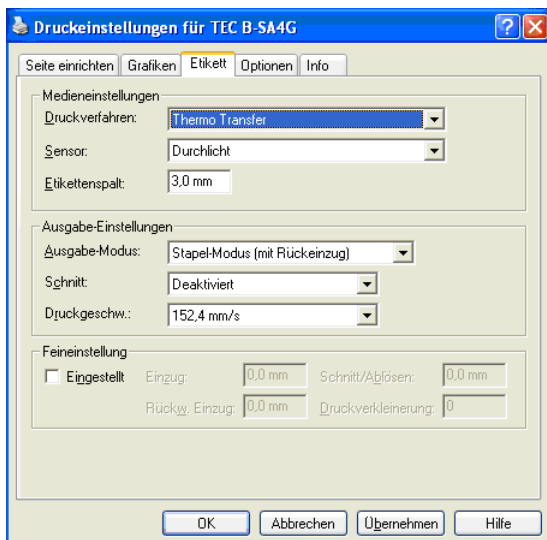


Nach erfolgter Installation finden Sie im Fenster „**Start / Einstellungen / Drucker**“ ein Symbol für den Drucker „**TEC B-SA4**“. Klicken Sie mit der rechten Maustaste auf das Symbol, und wählen Sie im Kontextmenü „**Eigenschaften**“. Klicken Sie nun auf „**Erweitert**“. Wählen Sie in diesem Fenster den Punkt „**Druckaufträge direkt zu Drucker leiten**“ (Dadurch wird der Druckvorgang erheblich beschleunigt). Achtung: Falls Sie den Drucker im Netz freigegeben haben (nicht empfehlenswert), können Sie diese Option nicht auswählen, da sonst die Netzfreigabe nicht mehr funktioniert:



Klicken Sie nun im Bereich „Allgemein“ auf „**Druckeinstellungen**“ und erstellen Sie eine neue Etikettvorlage indem Sie auf „Neues“ klicken und dann als Größe für die Breite „80,0“ und die Höhe „50,0“ eintragen. Die Ränder stellen Sie auf „0“. Als Name bietet sich „cato“ an.

Wechseln Sie zu den Reitern „Etikett“ bzw „Optionen“ und stellen folgende Werte ein:



Klicken Sie danach auf „„Übernehmen“ und dann auf „OK“.